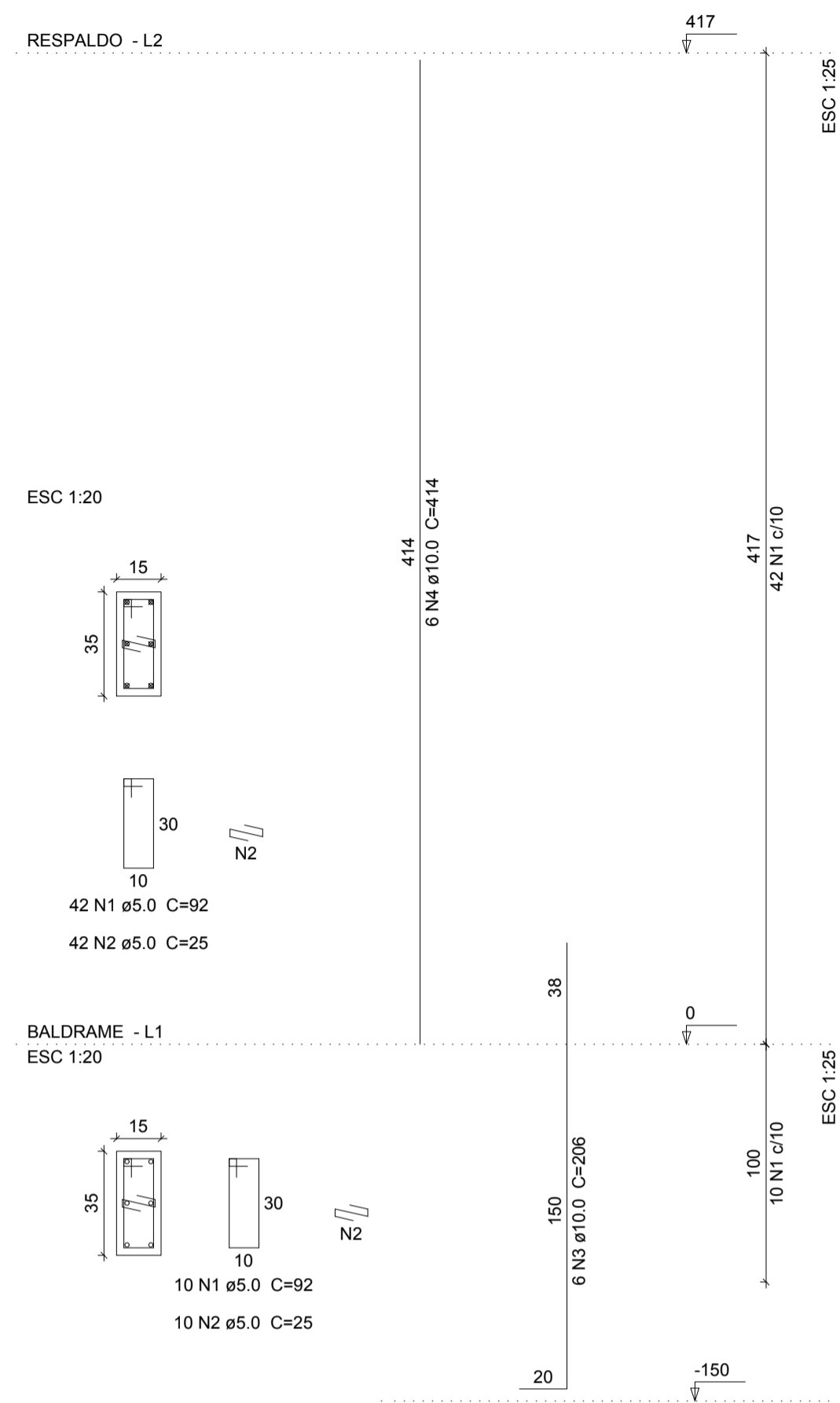
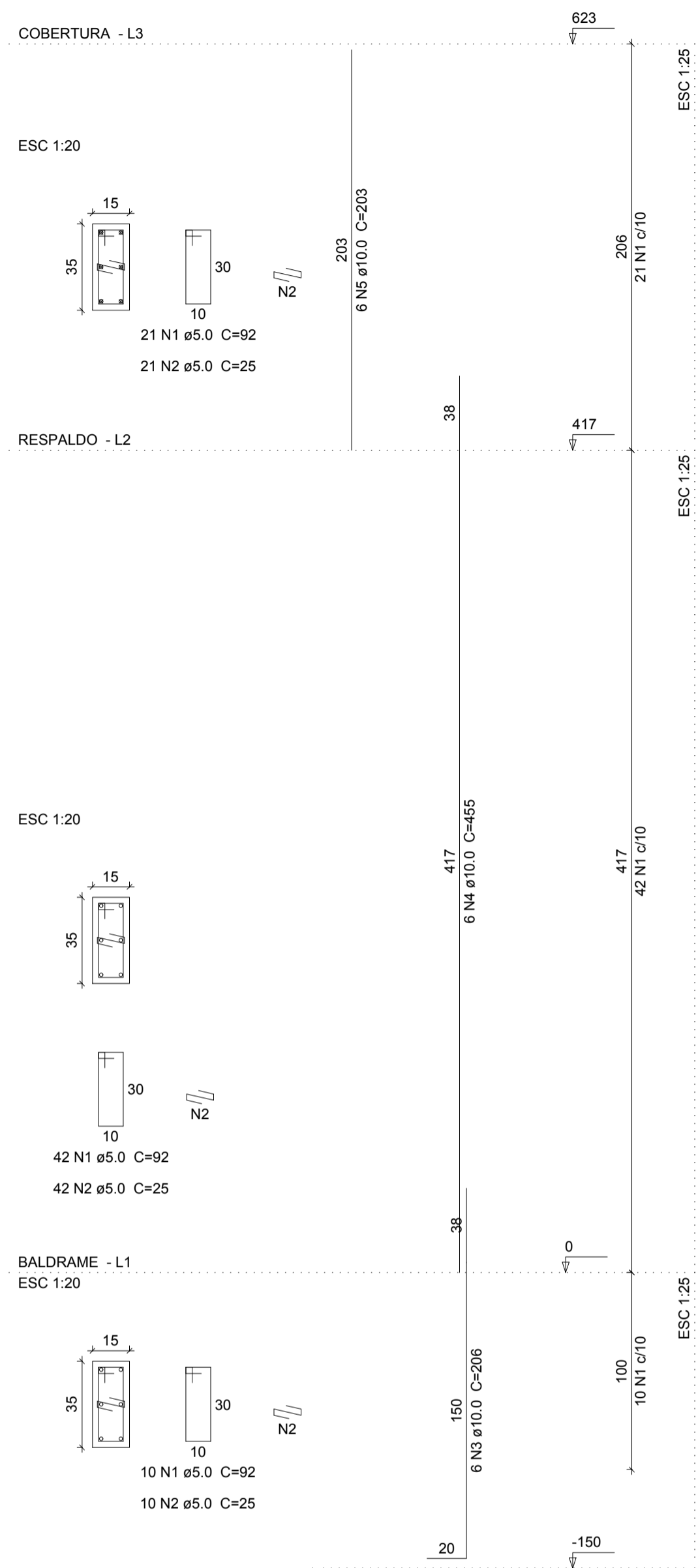


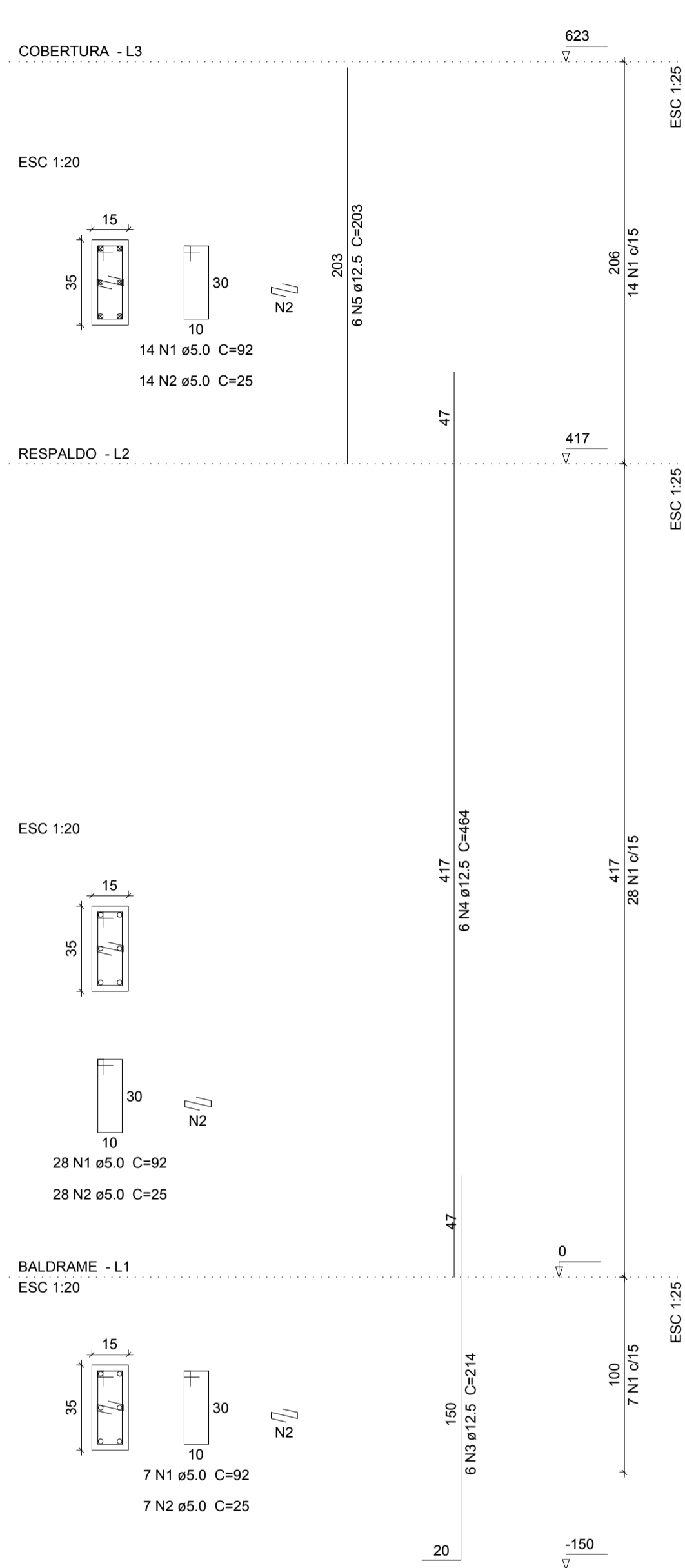
P55



P56



P57



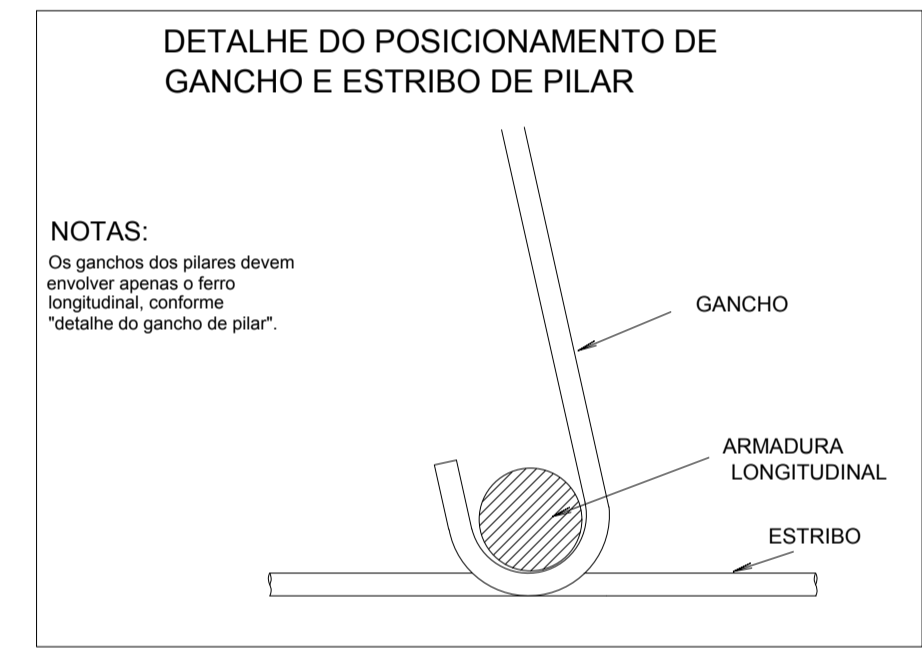
Relação do aço

ELEMENTO	AÇO	N	DIAM	Q	UNIT (cm)	C.TOTAL (cm)
P55	CA60	1	5.0	52	92	4784
	CA60	2	5.0	62	25	1300
	CA50	3	10.0	6	206	1236
P56	CA50	4	10.0	6	414	2484
	CA60	1	5.0	73	92	6716
	CA60	2	5.0	73	25	1825
P57	CA50	3	10.0	6	206	1236
	CA50	4	10.0	6	455	2730
	CA50	5	10.0	6	203	1218
	CA60	1	5.0	49	92	4508
	CA60	2	5.0	49	25	1225
	CA50	3	12.5	6	214	1284
	CA50	4	12.5	6	464	2784
	CA50	5	12.5	6	203	1218

Resumo do aço

AÇO	DIAM	C.TOTAL (m)	PESO (kg)
CA50	10.0	89.1	54.9
CA60	12.5	52.9	50.9
CA60	5.0	203.6	31.4
<b>PESO TOTAL</b>			
CA50		105.8	
CA60		31.4	

Vol. de concreto total (C-25) = 1.11 m³  
 Área de forma total = 21.13 m²

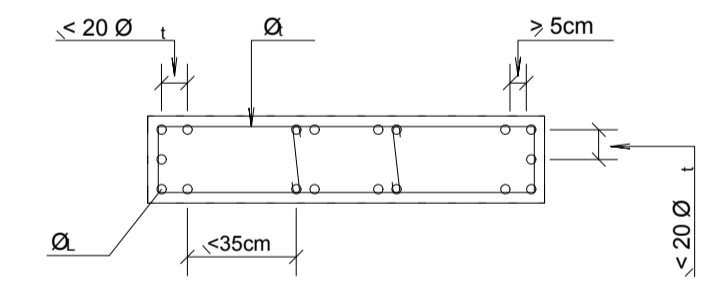


NOTAS:  
 Os ganchos dos pilares devem envolver apenas o ferro longitudinal, conforme "detalhe do gancho de pilar".

CONVENÇÃO DE ARMADURA LONGITUDINAL DE PILAR

- ARMADURA LONGITUDINAL CONTINUA
- ◇ ARMADURA LONGITUDINAL ENGARRAFADA
- ⊗ ARMADURA LONGITUDINAL MORRE
- ARMADURA LONGITUDINAL NASCE

DETALHE DE POSICIONAMENTO DAS ARMADURAS LONGITUDINAIS EM PILARES SEM ESCALA (ALTERNATIVO)



TIPO DA OBRA:		REESTRUTURAÇÃO DA ESCOLA ESTADUAL JOSÉ ALVES BEZERRA	
PROPRIETÁRIO CPF OU CGC:		PREFEITURA MUNICIPAL DE PORTO DOS GAÚCHOS	
LOCAL E INSCRIÇÃO CADASTRAL:		Endereço: Av. Guilherme Meyer Município de Porto dos Gaúchos - MATO GROSSO	
AUTOR DO PROJETO: CREA:		Evelin Luani Montagna MT 039125	
RESPONSÁVEL TÉCNICO: CREA:		Evelin Luani Montagna MT 039125	
ESCALA: INDICADA	DATA: OUT/2019	ASSUNTO: PROJETO ESTRUTURAL: PLANTA DE ARMAÇÃO DOS PILARES P55, P56, P57	FOLHA Nº <b>14/45</b>
ÁREAS:		% DE OCUPAÇÃO	COEF. APROVEIT.
VER PROJETO ARQUITETÔNICO		TÉRREO	DEMAIS PAV.
			<b>01</b>